

БРОНЯ МАРК III

ПРАВАЯ ГОЛЕНЬ (7)

В этом выпуске мы завершим сборку основных частей правой ноги, добавив элементы защиты колена.

ДЕТАЛИ ДАННОГО ВЫПУСКА

64А Левая боковая пластина (R1)



64В Правая боковая пластина (R2)



64С Верхняя голенная пластина



64D Крышка коленного сустава



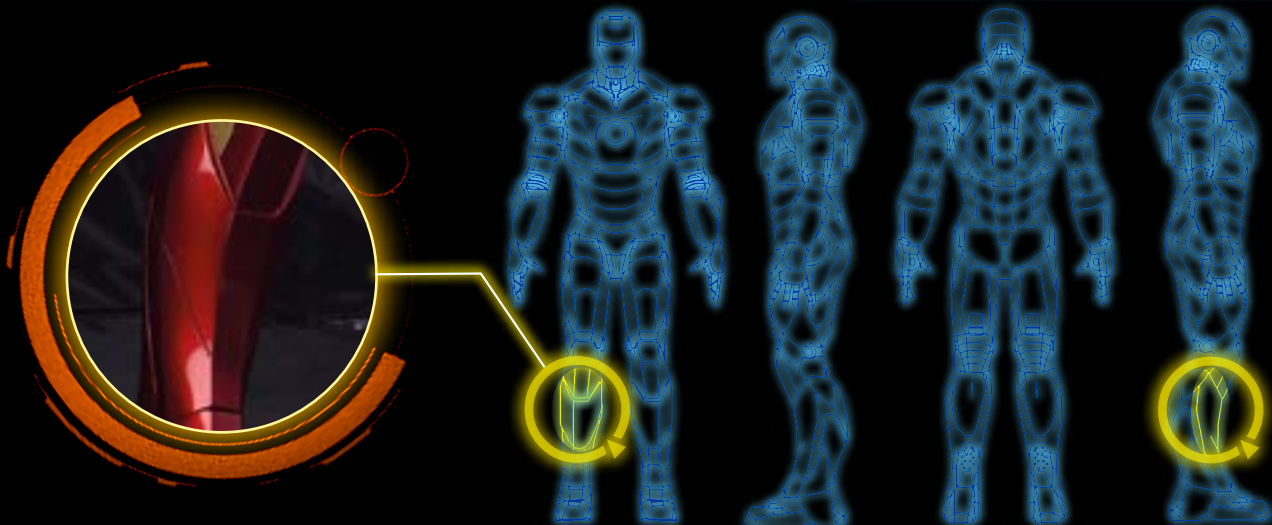
64Е Двусторонний скотч



EM
1,7 x 4 мм



Примечание: внешний вид представленных здесь деталей может несколько отличаться от внешнего вида деталей, поставляемых вместе с журналом.



Внимание коллекционеров! Данная фигура Железного Человека не является игрушкой. Это коллекционный экземпляр, предназначенный для экспозиции.

ЭТАП 1 ВЕРХНЯЯ ПЛАСТИНА



1 - Снимите защитную полосу с двустороннего скотча (64E) и наклейте его внутри верхней пластины (64C). Снимите вторую защитную полосу.

2 - Возьмите уже собранную часть левой ноги, с которой вы работали в выпуске 62. Установите верхнюю пластину (64C) спереди на голень (для этого немного отогните края пластины). Два шипа детали (64C) должны попасть в соответствующие отверстия детали (58A).



3 - Закрепите верхнюю пластину (64C) двумя винтами EM, закрутив по одному винту с каждой стороны.



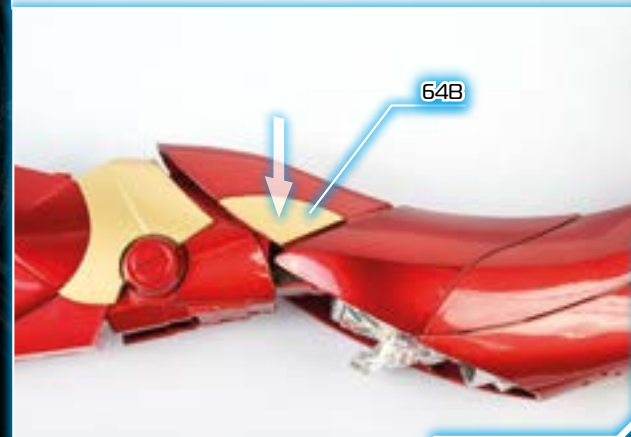
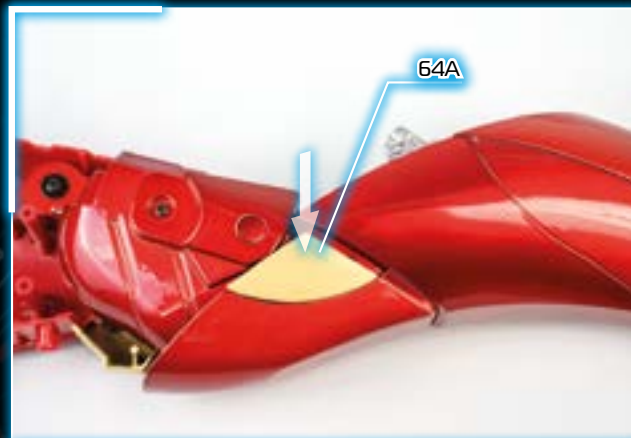
ПРАВАЯ ГОЛЕНЬ (7)

ЭТАП 2 БОКОВЫЕ ПЛАСТИНЫ



1 - Теперь установим боковые пластины (64А) и (64В).

2 - Установите левую пластину (64А), помеченную изнутри как R1, с левой стороны колена. Эта деталь имеет два установочных шипа разных размеров, что не позволит ошибиться при ее монтаже; она устанавливается на свое место с небольшим нажимом. Аналогичным образом с правой стороны установите правую пластину (64В), помеченную как R2.



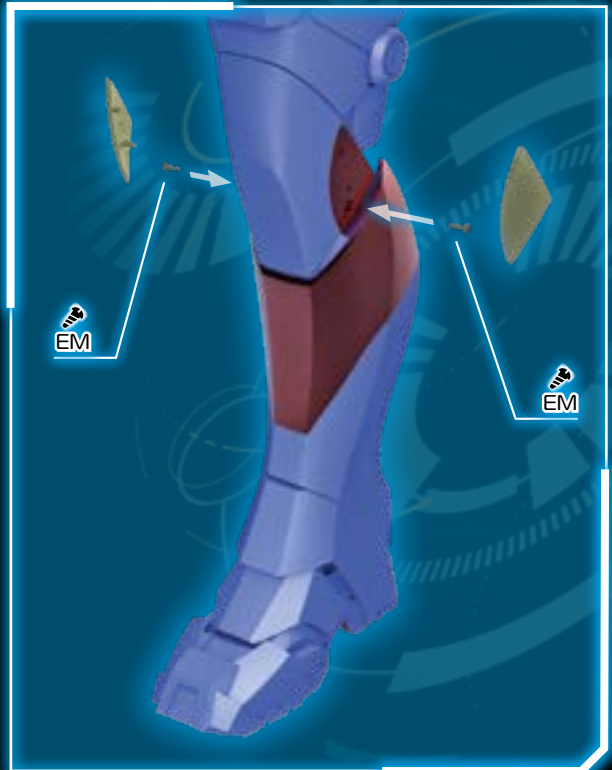
СБОРКА



Не потеряйте крышку коленного сустава, она пригодится в будущих выпусках.

РАСПОЛОЖЕНИЕ ДЕТАЛЕЙ И РЕЗУЛЬТАТ СБОРКИ ПРАВОЙ ГОЛЕНИ (7)

ЭТАП 1



ЭТАП 2

